

OLAFUR ELIASSON, ERNESTO NETO, PAE WHITE

## *Sentido del olfato*

29 de marzo - 13 mayo, 2017

La Galería Elvira González inaugura el miércoles 29 de marzo la exposición *Sentido del Olfato* con la instalación de obras de Olafur Eliasson, Ernesto Neto y Pae White. Estos tres artistas han utilizado el sentido del olfato como elemento común para percibir sus obras, ocupando cada uno de ellos, una de las salas de la galería.

"El presente está imbuido del pasado y es lo que convierte un olor que nos gusta en una máquina del tiempo. ¿Quién no ha experimentado alguna vez la sensación apabullante de un olor que nos recuerda algo pasado? Esta situación proustiana es posible únicamente porque nuestro sentido del olfato es uno de los más antiguos que tenemos. La nariz del ser humano está conectada al bulbo raquídeo y por tanto a la parte más arcaica del cerebro en el que el pensamiento consciente, desarrollado más recientemente, es menos importante. El mensaje biomecánico se recibe aquí y va directo al sistema límbico, donde se asientan las emociones."<sup>1</sup>

Eliasson, Neto y White han sido seleccionados para la exposición *Sentido del Olfato* por la proximidad de algunas de sus ideas, que convergen en este caso en el mismo interés por incorporar el sentido del olfato a sus obras como un factor de percepción. La estructura de cada una de las obras en la exposición está directamente ligada al olor o aroma que de ellas se desprende, como si se tratase de un elemento de composición más como pueden ser el material, la forma o el color. El olor modela la percepción de la obra y enfatiza el mensaje del artista.

La instalación *Moss Wall* de **Olafur Eliasson** es una obra viva hecha con líquen de los renos (*Cladonia Rangiferina*) tejido en una malla de alambre a lo largo de una de las paredes de la galería. El líquen está vivo, cambia de color al secarse, encogiéndose y debilitándose, pero una vez se vuelve a regar, el musgo o líquen se expande, recupera su color y desprende un olor acre. Este musgo viene de Islandia, país de origen del artista y fuente de inspiración de muchas de sus obras.

La sensualidad característica en toda la obra de **Ernesto Neto** nos habla de sus raíces brasileñas. La forma antropomórfica de *O corpo consciente se desloca voador*, obra creada para esta exposición, junto a *Estrelas da terra*, con olor a clavo, comino, pimienta negra y cúrcuma, evidencian el interés de Neto por trasladar al espectador a un mundo sensorial, en el que los olores identifican momentos y evocan recuerdos.

**Pae White** con la instalación de cuatro "módulos" en la exposición, conduce al espectador al recuerdo a través del sentido del olfato. Olores cotidianos asociados a situaciones concretas que despiertan nuestra memoria. El bosque de "módulos" es una instalación que crea un ambiente envolvente. Cada una de estas obras es una estructura de luz de la que se desprende un ligero aroma, que emana de los pebeteros situados aleatoriamente en varias de sus ramas. Cada "módulo" varía ligeramente de color y evoca una situación personal de la artista a través del olor.

---

<sup>1</sup> Worm, T. *More Than Just a Passionate Nose. A Scientific Look at the Sense of Smell*. Olafur Eliasson: Dufftunnel & Scent Tunnel. (Hatje Cantz Verlag, Ostfildern-Ruit, 2005). pág. 49-50.

# GALERÍA ELVIRA GONZÁLEZ

Hermanos Álvarez Quintero, 1  
28004 Madrid

T +34 91 319 59 00

[galeriaelviragonzalez.com](http://galeriaelviragonzalez.com)

“Nuestro conocimiento del mundo exterior depende de nuestra forma de percepción” Immanuel Kant, 1760  
**Olafur Eliasson**

Olafur Eliasson nace en 1967 en Copenhague, de padres islandeses. Estudió en la Real Academia Danesa de Bellas Artes en Copenhague de 1985 a 1995. Al comienzo de su carrera se traslada a Berlín, donde funda su Studio Olafur Eliasson. En 2003, Eliasson representó a Dinamarca en la 50ª Bienal de Venecia con *The blind pavilion*. Actualmente trabaja en Copenhague y Berlín.

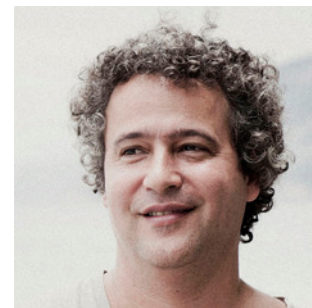


La obra de Olafur Eliasson involucra al público, compartiendo su interés en la percepción, el movimiento, la experiencia personal y sus sentimientos, con la experimentación en diferentes modalidades como escultura, pintura, fotografía, cine e instalaciones.

## Ernesto Neto

Ernesto Neto nace en 1964 en Río de Janeiro, donde vive y trabaja actualmente. Neto estudió en la Escuela de Artes Visuales de Parque Lage entre 1994 y 1997. Ha realizado numerosas exposiciones individuales, así como colectivas desde la década de 1980. En 2001 representó a Brasil en la 49ª Bienal de Venecia.

El trabajo de Neto invita al espectador a interactuar con sus obras, entrando en ellas y participando con todos sentidos. Creador de grandes instalaciones, utiliza materiales orgánicos como especias, arena o conchas, transformando la manera tradicional en la que los espectadores se relacionan con las obras.



## Pae White



Pae White nace en 1963 en Pasadena. Vive y trabaja en Los Ángeles, California. White ha expuesto desde 1989 en numerosas exposiciones individuales y colectivas, tanto nacional como internacionalmente. Ha realizado varios encargos públicos entre los que se incluye el diseño del nuevo plano de metro para Transport of London, el telón principal, *Metafoil* del escenario de la nueva Ópera en Oslo o *The Magic Carpet Ride* para el aeropuerto de Brandemburgo en Berlín.

Pae White invita al espectador a contemplar objetos cotidianos desde un punto de vista más profundo, obviando la frontera tradicional entre las artes aplicadas y las bellas artes.